

GS Retail Media

Advertising Proposal

온라인과 오프라인의 고객 경험을 연결하고
고객과 광고주를 연결하는 데이터 광고 솔루션

01. Introduction

대한민국 대표 1등 유통기업 GS리테일

대한민국 1등 라이프스타일 플랫폼, GS리테일

02. GS Retail Media

GS Retail Media를 소개합니다.

GS Retail Media는 특별합니다.

- 최접점 채널, 맞춤형 타겟팅, 광고 성과 측정
- 광고 상품 라인업

03. Media Proposal

광고상품 소개

- GS Retail Media 전용 상품 / Mobile 광고 상품 / In-Store 광고 상품

04. AD Guideline

광고집행 프로세스

심의 가이드

GS리테일은 **국내 최대 규모의 유통사** 이자 **고객 최접점의 브랜드 인지도를 자랑하는 기업**으로 차별화된 상품과 서비스 제공을 통해 새로운 경험과 가치를 제공하기 위해 노력합니다.

GS25

우리동네GS



GS THE FRESH

GS SHOP

GS리테일은 1등 라이프 스타일 플랫폼으로서 시장을 선도하고 있습니다.
우리동네GS, GS25 및 GS THE FRESH는 각 사업 영역에서 최고의 위치를 확보하고 있습니다.

우리동네GS | 오프라인 유통사 앱 MAU 1위



우리동네GS

예약배달, 최대 1만원
혜택까지 준비해봄!

고품질 예약배달
전용 우편 혜택까지

7,000원
3,000원

GS25
재미있는 편의점

픽업
배달

편의점 사전예약

GS더프레시
맛 신선 No.1 마트

픽업
배달

마트 사전예약

나만의 냉장고
상품을 보관 중이에요

7일 남음

재고찾기
택배예약

와인25+
나만의 주류 소팅

GS25 | GS THE FRESH

월 이용자 수(MAU) 429만
※ '25년 8월 모바일인덱스 기준


GS25 | 동 업계 매출 1위



GS25

연 매출 8.7조 | 월 방문 1.6억 명 | 약 18,000점
※ '24년 공시 기준

GS THE FRESH | 동 업계 매출, 매장 수 1위



GS THE FRESH

연 매출 1.6조 | 월 방문 1,200만 명 | 약 500점
※ '24년 공시 기준

한국인이 가장 많이 사용하는 앱 순위에서
‘우리동네GS’가 식음료를 제외한 전 업종에서 1위를 기록했습니다.



“한국인은 OO 없이는 못 살아”...
가장 많이 쓰는 ‘앱’ 살펴보니

편의점·기업형슈퍼마켓(SSM) 앱에서는 ‘우리동네GS’의 사용자 수가 405만명으로 가장 많았으며 전년 동기 대비 증가율은 25.3%에 달했다. 우리동네GS는 단순 적립·할인을 넘어서 쿡커머스와 사전 예약 서비스 등을 제공해 소비자 만족도를 높이고 있다. 그 뒤를 이어 포켓CU(223만명), 세븐일레븐(43만명)이 많이 사용됐다.

...
그 밖에 홈쇼핑 앱 분야에서는 ‘GS SHOP’이 사용자 346만명으로 1위를 기록했으며, 대형마트 앱 중에서는 ‘이마트’가 292만명으로 선두에 올랐다. 백화점 앱 중에선 ‘롯데ON’이 사용자 255만명을 보유하며 1위를 차지했다.

한 유통업계 관계자는 “소비자들이 다양한 목적과 상황에 따라 여러 앱을 병행 사용하는 ‘멀티 플랫폼 소비’가 일반화되고 있다”면서 “각 기업들은 단순 쇼핑 기능을 넘어 커뮤니티·콘텐츠·AI 등 다양한 요소를 앱에 접목시키며 사용자 체류 시간과 충성도 확보 경쟁에 나서고 있다”고 말했다.

※ '25년 4월 와이즈앱·리테일 조사 기준

GS Retail Media는 우리동네GS, GS25 및 GS THE FRESH 매장에 광고를 효과적으로 노출하고 성과 데이터 분석을 통해 **기업의 성장과 효율적인 마케팅 활동을 지원** 합니다.



* In-Store 데이터 성과 분석은 대표 매장들의 리포트 제공

GS Retail Media는 대한민국 인구의 4명 중 3명이 방문하는 고객 최접점 채널로,
맞춤형 타겟 광고 서비스 및 명확한 성과 측정 리포트를 제공 합니다.

GS
Retail Media

우리동네GS

GS25

GS THE FRESH



최접점 채널

Mobile과 In-Store에서
광고를 통해 다양한 고객과
만날 수 있습니다



맞춤형 타겟팅

성별/연령별,
상권 및 고객 행동 기반의
맞춤형 타겟팅 제공

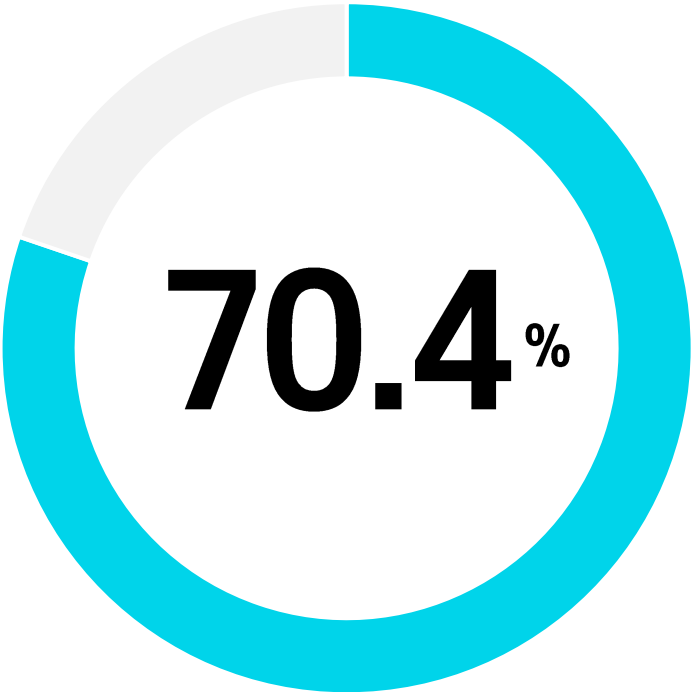


광고 성과 측정

Mobile/In-Store 광고의
명확한 성과 측정 제공

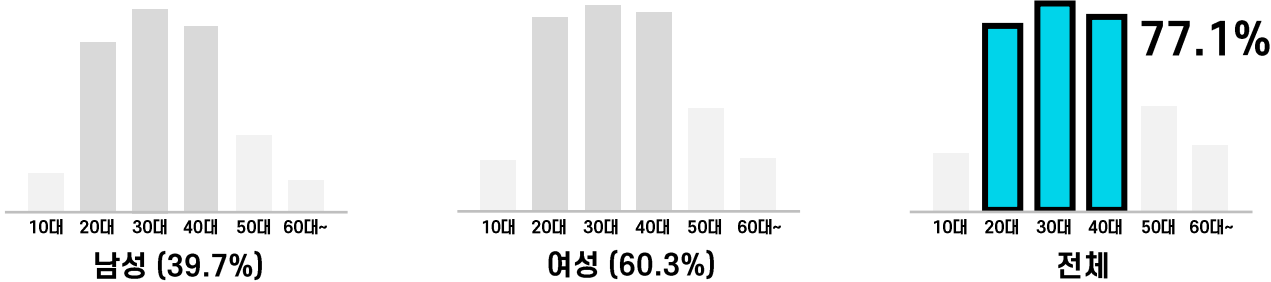
대한민국 인구의 4명 중 3명(70.4%)은 우리동네GS, GS25 및 GS THE FRESH를 이용하고 있으며,
특히 약 77.1%의 20~40대 고객이 당사 서비스를 경험 하고 있습니다.

GS리테일 이용 고객

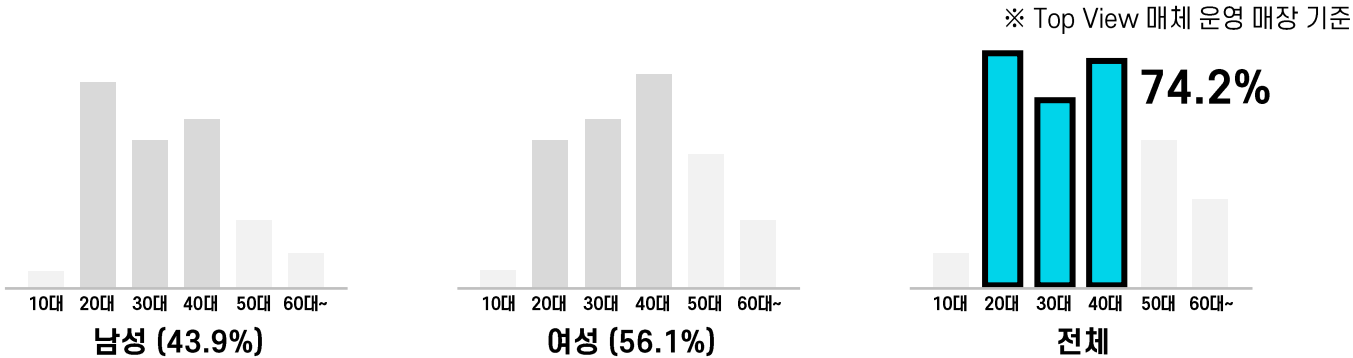


※ '24년 12월, GS리테일 구매영수증 기준

우리동네GS 이용 고객 비율



GS25/GS THE FRESH 이용 비율



고객 행동 패턴과 지역 상권 특성을 분석한
GS리테일만의 **오디언스 타겟팅**으로 맞춤형 광고 집행이 가능합니다.



고객 행동 패턴과 지역 상권 특성을 분석한
GS리테일만의 **오디언스 타겟팅**으로 맞춤형 광고 집행이 가능합니다.

고객 등록 정보

구매 데이터

오디언스 타겟팅

데이터

오디언스 타겟팅 상품 소개

성별/연령

앱 구매 데이터

지역/상권 유형

매장 구매 데이터

직장인

강남, 여의도, 종로 등 오피스

1인 가구

건강·저열량 상품 구매
2030 여성 고객
간편 식품, 소용량 구매
주류 제품 구매

학생

학교 주변 및 학원가

펫러버

반려 용품 구매

MZ

성수, 홍대, 잠실 등 핫플레이스

가성비 추구

여의도, 종로 등 오피스 방문
2030 남녀
1+1 등 할인 상품 구매

헬시족

건강·저열량 상품 구매

탄산러

노량·성수 등 핫플레이스 방문
1020 남녀
탄산 음료 구매

애주가

맥주, 와인, 위스키 등 구매

주부

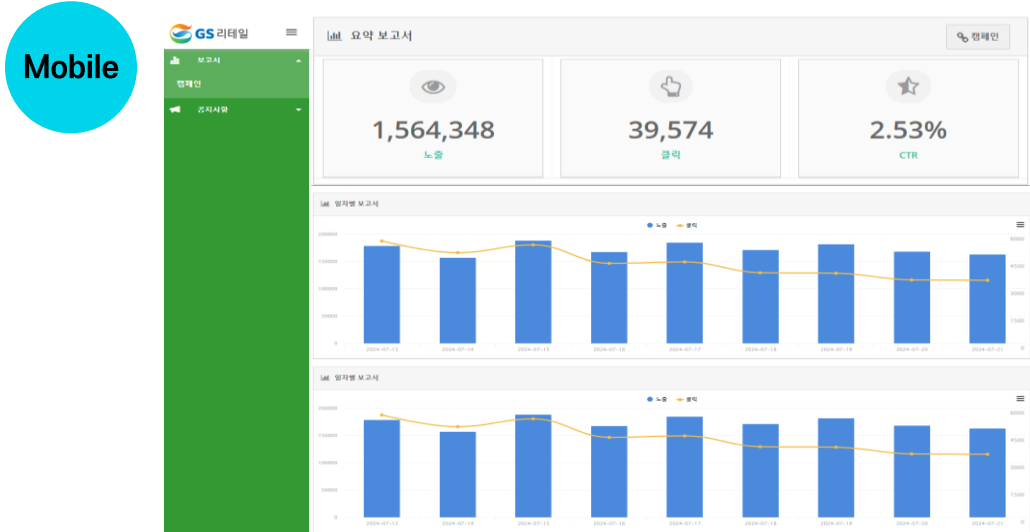
성수, 홍대 등 핫플레이스 방문
2030 남녀
3050 여성

* 오프라인은 고객 데이터 기반
지역/점포 타겟팅 제공

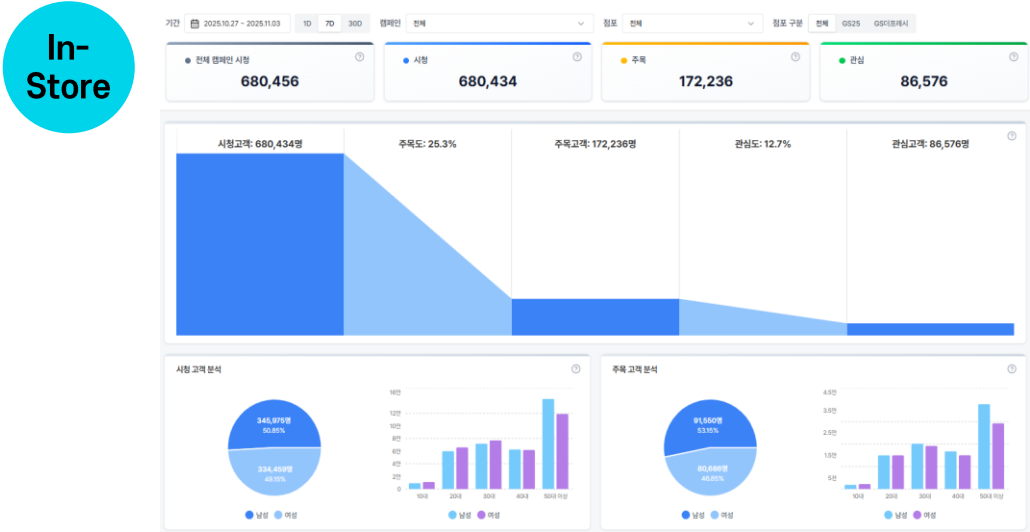
Mobile과 In-Store 광고 전 단계에 대한 성과를 측정 합니다.



Mobile과 In-Store 광고 고객의 활동 트래픽과 더불어
광고 전/후 구매 효과 분석*으로 객관적인 성과 리포트를 제공합니다.



- ※ 제공 데이터
: 노출/클릭 고객의 성별, 연령 및 구매 실적
- ※ 광고 성과 분석 예시
- 광고 전/후 상품 매출 변화 : 평균 00% 증가
- 광고를 클릭한 고객과 상품 구매 고객의 비교 분석



- ※ 제공 데이터
: 시청/주목/관심 고객의 성별, 연령, 구매 실적
- ※ 광고 성과 분석 예시
- 광고 전/후 상품 매출 변화 : 평균 00% 증가
- 광고 VS 비광고 매장 비교 : 평균 00% 차이
- 低매출 상품 광고 후 변화 : 평균 000% 증가

* 구매 효과 분석은 입점 상품 광고에 한함

GS리테일에서 온/오프라인 통합 리테일 미디어를 통해
맞춤형 타겟 광고를 노출하고 성과를 극대화할 수 있습니다.

Mobile

DA

앱 주요 동선에 위치한 배너

타겟 메시지

맞춤 타겟 대상 앱푸시

In-Store

Top View

GS25 계산대 상단 미디어
GS더프레시 입구 행사 매대 미디어

플래그십

플래그십 스토어 미디어 추가 제공

Mobile

In-Store

AD Product+ 상품 연계 광고

국내 최초 앞광고 상품

Sales+ 광고 전용 기획전

브랜드 단독 픽업/배달 페이지 개설

NEW!

GS Retail Media 전용 상품 소개

GS리테일에서만 가능한 온/오프라인 통합 광고 상품입니다.

NEW!
우리동네GS + In-Store
AD Product+ 상품 연계 광고

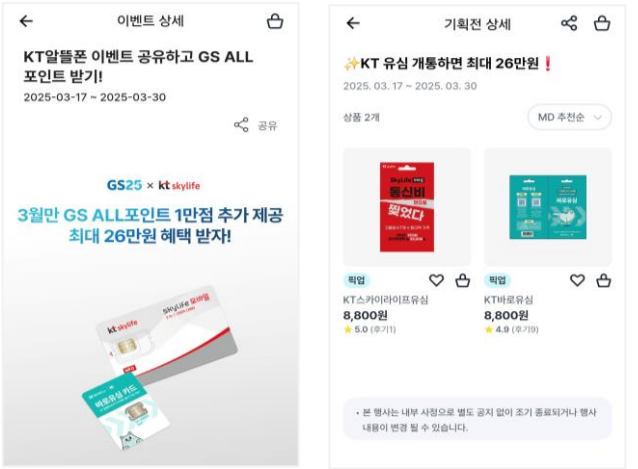
GS PB상품과의 콜라보로 전국 매장 진열대에 자연스럽게 노출되는 앞광고 상품입니다



최소 집행 광고비	3천만원
구성	콜라보 상품 출시 우리동네GS앱 배너 In-Store Top View
특이사항	상품 수량, 가격 별도 협의

NEW!
우리동네GS + In-Store
Sales+ 광고 전용 기획전

GS25 입점 브랜드사의 판매 증대를 위한 단독 기획전을 개설하는 상품입니다



최소 집행 광고비	2천만원
구성	단독 픽업/배달 기획전 개설 우리동네GS앱 배너 In-Store Top View
특이사항	입점 브랜드에 한함 기획전 판매 실적 데이터 제공

Mobile 광고 상품 소개

우리동네GS는 MAU 약 429만명인 오프라인 유통앱 1위 어플리케이션 입니다.

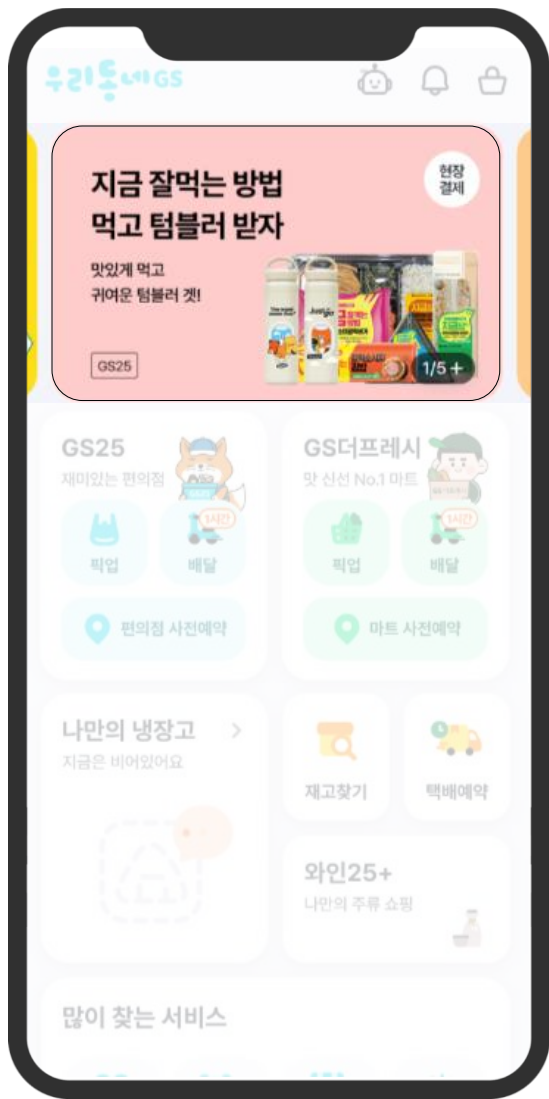


우리동네GS

스플래쉬배너

우리동네GS 앱 방문 시 전체 고객에게 노출 되는 배너입니다.

노출 위치	앱 첫 방문 시 노출
과금 방식	CPP / 1일
예상 노출수	110~150만
상품 금액	900만원
총 광고 구좌	1구좌
노출 방식	단독
특이사항	클릭 액션 및 타겟팅 불가

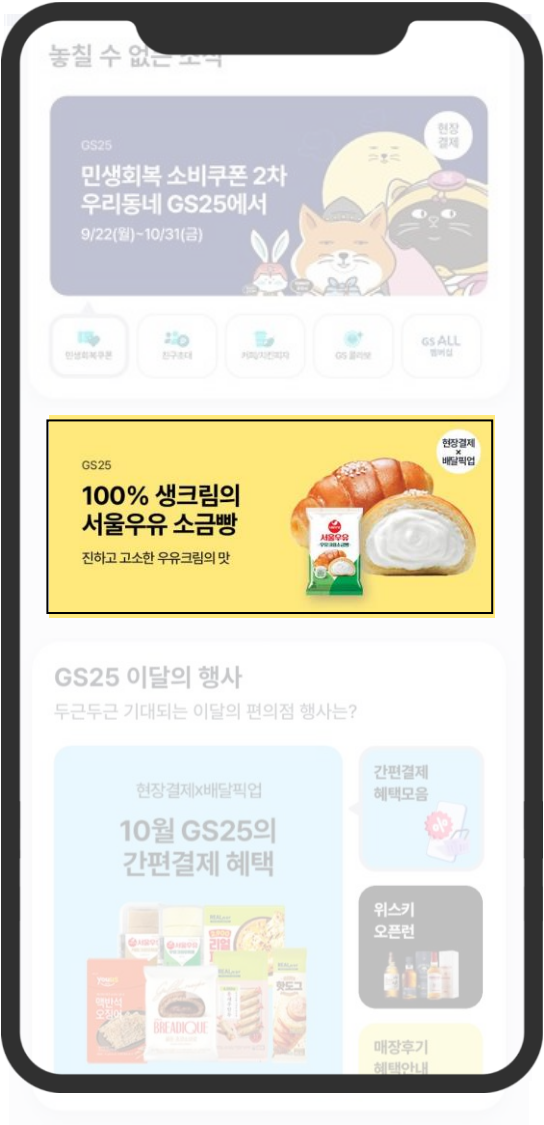


우리동네GS

홈상단배너

우리동네GS 앱 방문 시 최상단에 노출 되어 고객 주목도가 높은 배너입니다.

노출 위치	홈 메인 상단		
과금 방식	CPP / 1일		
구분	1번	2번	3번
예상 노출수	120~160만	65~100만	40~60만
예상 CTR(%)	0.4~1.4	0.4~1.0	0.4~1.0
상품 금액	1,400만원	600만원	400만원
총 광고 구좌	1구좌	1구좌	1구좌
노출 방식	스와이프		
특이사항	입점 상품과 연계한 광고 캠페인 우대 브릿지 페이지 제작 필요 아웃링크 가능		

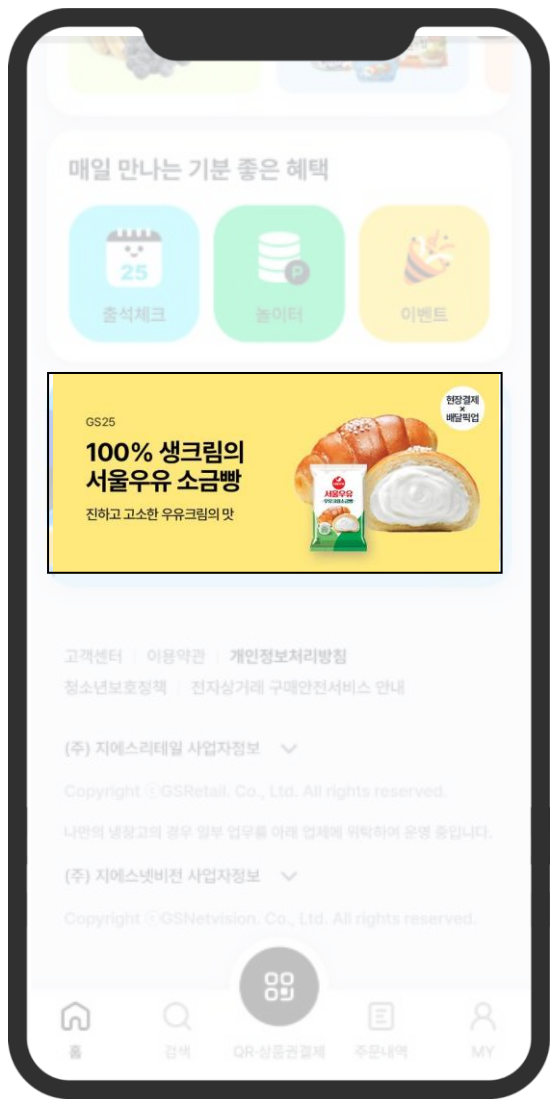


우리동네GS

홈중단배너

우리동네GS 앱 메인 화면 중간에 노출 되어 주목도가 높은 배너입니다.

노출 위치	홈 메인 중단에 노출
과금 방식	CPP / 1주 (CPM 진행 가능, 별도 문의)
예상 노출수	20~75만
예상 CTR(%)	0.1~2.3
상품 금액	300만원
총 광고 구좌	4구좌
노출 방식	랜덤
특이사항	Demo(성/연령), 지역(시/군/구), 오디언스 타겟팅 가능 아웃링크 가능

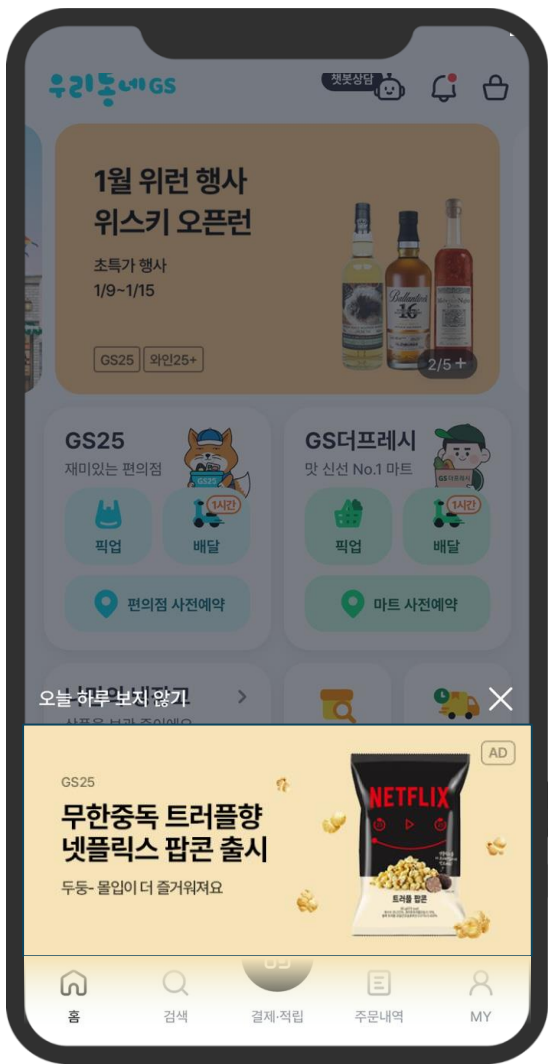


우리동네GS

홈하단배너

우리동네GS 앱 메인 화면 하단에 노출 되는 배너입니다.

노출 위치	홈 메인 하단에 노출
과금 방식	CPP / 1일
예상 노출수	4~6만
예상 CTR(%)	0.4~0.7
상품 금액	100만원
총 광고 구좌	1구좌
노출 방식	스와이프
특이사항	입점 상품과 연계한 광고 캠페인 우대 브릿지 페이지 제작 필요 아웃링크 가능

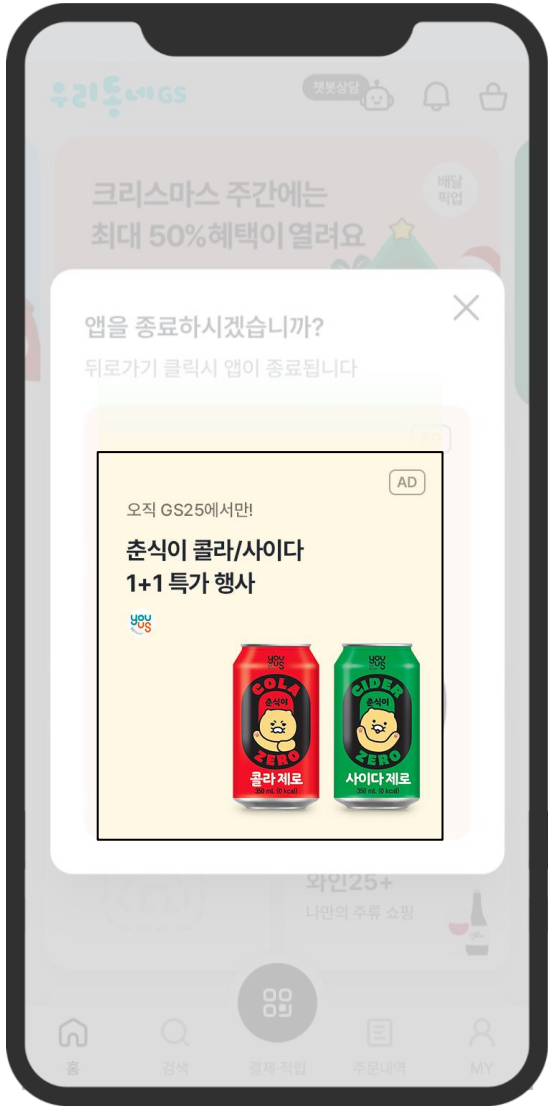


우리동네GS

홈팝업배너

우리동네GS 앱 메인 화면 팝업에 노출 되어 고객 주목도가 높은 배너입니다.

노출 위치	앱 진입 시 팝업		
과금 방식	CPP / 1일		
구분	1번	2번	3번
예상 노출수	100~140만	2~4만	1~3만
예상 CTR(%)	1.0~2.0	2.0~4.5	2.5~4.5
상품 금액	1,000만원	70만원	50만원
총 광고 구좌	1구좌	1구좌	1구좌
노출 방식	스와이프		
특이사항	입점 상품과 연계한 광고 캠페인 우대 브릿지 페이지 제작 필요 아웃링크 가능		



우리동네GS

앱종료배너

우리동네GS 앱 종료 시 노출 되는 주목도가 높은 배너입니다.

노출 위치	앱 종료 시 노출되고, 뒤로가기 액션 시 종료
과금 방식	CPP / 1주 (CPM 진행 가능, 별도 문의)
예상 노출수	35~55만
예상 CTR(%)	0.3~2.5
상품 금액	500만원
총 광고 구좌	5구좌
노출 방식	랜덤
특이사항	안드로이드 기종 고객에게만 노출 Demo(성/연령), 지역(시/군/구), 오디언스 타겟팅 가능 아웃링크 가능

우리동네GS

재고찾기 하단배너

우리동네GS 앱 대표 메뉴인 '재고찾기' 검색어 하단에 노출 되는 배너입니다.

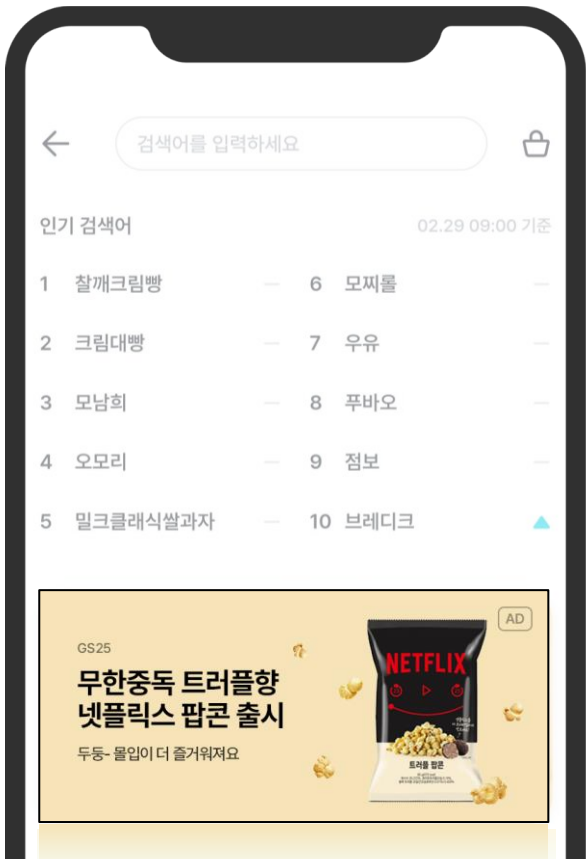


노출 위치	재고찾기 '요즘 뜨는 검색어' 아래에 노출
과금 방식	CPP / 1주 (CPM 진행 가능, 별도 문의)
예상 노출수	10~25만
예상 CTR(%)	0.1~0.3
상품 금액	100만원
총 광고 구좌	3구좌
노출 방식	랜덤
특이사항	Demo(성/연령), 지역(시/군/구), 오디언스 타겟팅 가능 아웃링크 가능

우리동네GS

검색배너

검색 화면에 직관적으로 노출 되는 배너입니다.



노출 위치	'인기 검색어' 아래에 노출
과금 방식	CPP / 1주 (CPM 진행 가능, 별도 문의)
예상 노출수	25~45만
예상 CTR(%)	0.1~0.4
상품 금액	200만원
총 광고 구좌	3구좌
노출 방식	스와이프
특이사항	Demo(성/연령), 지역(시/군/구), 오디언스 타겟팅 가능 아웃링크 가능

우리동네GS
상품페이지 중단배너

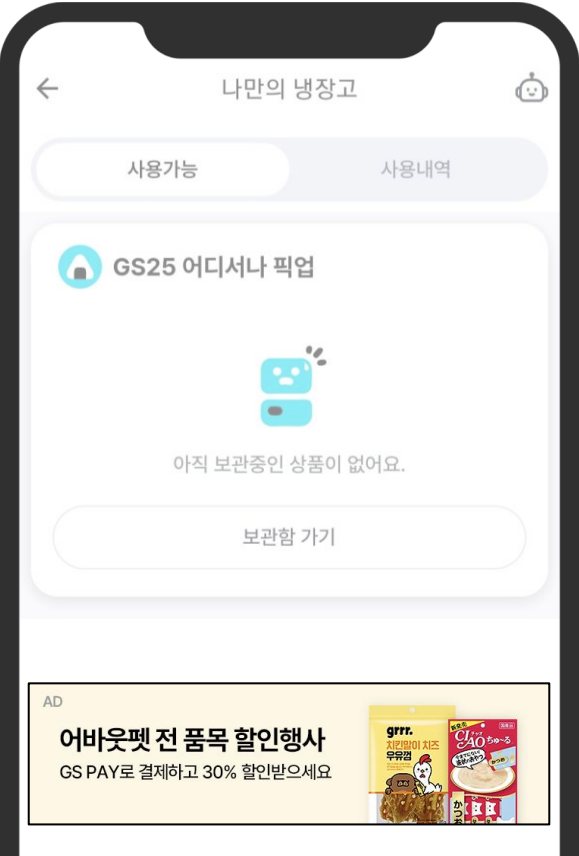
상품페이지 중단에 노출 되는 배너입니다.



노출 위치	상품 상세 페이지 중단에 노출
과금 방식	CPP / 1주 (CPM 진행 가능, 별도문의)
예상 노출수	35~70만
예상 CTR(%)	0.1~0.4
상품 금액	250만원
총 광고 구좌	5구좌
노출 방식	랜덤
특이사항	Demo(성/연령), 지역(시/군/구), 오디언스 타겟팅 가능 아웃링크 가능

우리동네GS
나만의 냉장고 중단배너

우리동네GS 앱 대표 서비스인 '나만의 냉장고' 보관함 아래에 노출 되는 배너입니다.

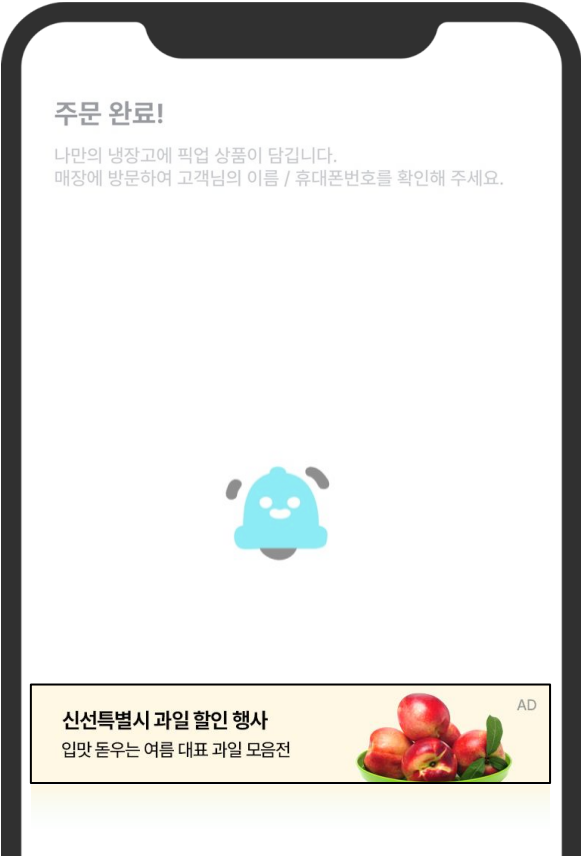


노출 위치	'나만의 냉장고' 메인 중단에 노출
과금 방식	CPP / 1주 (CPM 진행 가능, 별도문의)
예상 노출수	25~40만
예상 CTR(%)	0.2~0.7
상품 금액	200만원
총 광고 구좌	3구좌
노출 방식	랜덤
특이사항	Demo(성/연령), 지역(시/군/구), 오디언스 타겟팅 가능 아웃링크 가능

우리동네GS

주문 완료배너

상품 결제 완료 시 노출 되는 배너입니다.

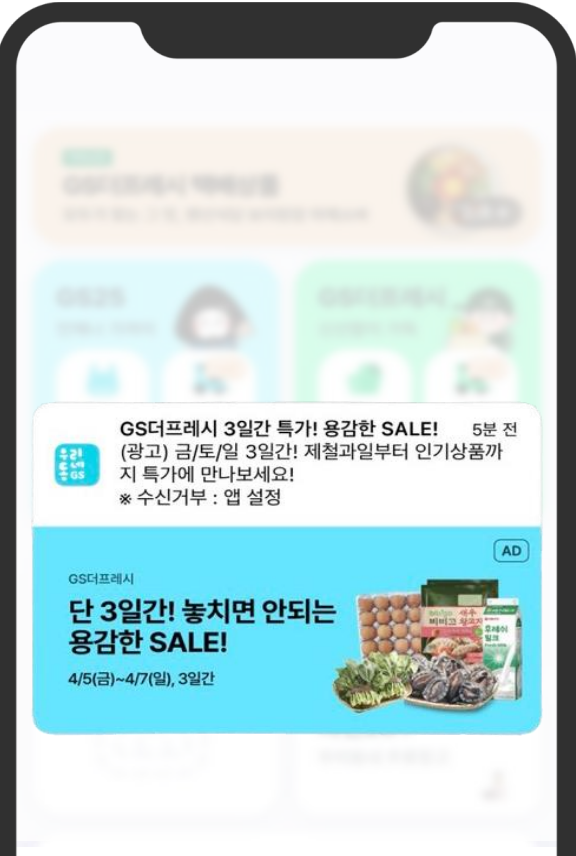


노출 위치	결제 완료 페이지에 노출
과금 방식	CPP / 1주 (CPM 진행 가능, 별도 문의)
예상 노출수	15~25만
예상 CTR(%)	0.1~0.3
상품 금액	100만원
총 광고 구좌	1구좌
노출 방식	고정
특이사항	Demo(성/연령), 지역(시/군/구), 오디언스 타겟팅 가능 아웃링크 가능

우리동네GS

앱푸시

고객의 행동정보를 타겟팅 하여 메시지를 전달하는 타겟 맞춤 광고입니다



노출 위치	핸드폰 알림 상단 바
과금 방식	발송 건당 100원 * 최소 발송량 5만건 이상
예상 CTR(%)	1.0 ~ 4.0
상품 금액	500만원~
특이사항	Demo(성/연령), 지역(시/군/구), 오디언스 타겟팅 가능 클릭 시, 브릿지 페이지로 랜딩 적용 진행 전 별도 협의 요함

In-Store 상품 소개

최고의 가시성을 자랑하는 계산대 상단의 미디어(약 1,779점)를 통해
월 약 2,600만명 이상의 고객에게 노출 되는 강력한 오프라인 광고 채널입니다.



In-Store
Top View

입/퇴점 동선상 고객의 **주목도가 가장 높은 위치인**
계산대 또는 매장 입구 미디어에서 노출됩니다.

매체 스펙	편의점 32~43인치 가로형 1~2개 수퍼 49인치 가로형 1~2개 *사운드 송출 가능
설치 매장	GS25 – 약 1,654점 / GS THE FRESH – 약 125점
기간	1개월 / 1주
노출 고객수	약 2,600만명 (월)
노출횟수	일 편의점 : 100회, 수퍼 : 70회 노출 보장 (15초 기준)
판매 단가	1개월 - 2,700만원 1주일 - 800만원
특이사항	지역(시,군,구)/타겟 오디언스 타겟팅 가능 (별도문의) 2개 매체 동일 영상 송출



| GS강남점

서울강남구 논현로 508 GS강남타워
월 4만명 방문



| GS강남점 (대형 사이니지)

세로형 75인치 대형 사이니지 2대
월 4만명 방문



| 연남타운점

서울마포구 월드컵북로 69
월 2만명 방문



| 합정역해링턴점

서울 마포구 양화로 72 효성해링턴타워
월 3만명 방문



GS THE FRESH

| 둔촌포레온점

서울강동구양재대로 1360
월 6만명 방문



| 명일점

서울강동구양재대로 1630
월 7만명 방문



| 관악점

서울관악구죽고개로 111
월 11만명 방문



| 강남대치점

서울강남구남부순환로 2927
월 2만명 방문



핫플레이스 대표 매장

| 성수역점

서울성동구아차산로7길3
월 3만명 방문



| 합정성산점

서울마포구독막로2길 13
월 2만명 방문



| 홍대클럽점

서울마포구잔다리로7
월 2만명 방문



| 명동B점

서울중구명동8가길 22
월 4만명 방문



대형 쇼핑몰 (멀티 복합몰) 대표 매장

| NC이스트폴구의점

서울광진구 아차산로 402
월 3만명 방문
NC이스트폴



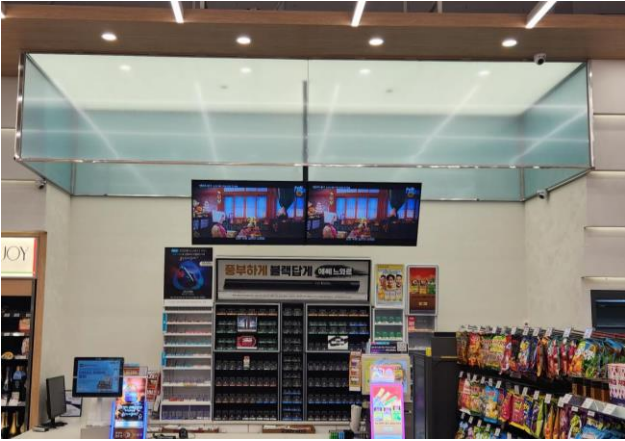
| 강동더리버점

서울강동구 고덕비즈밸리로 51
월 2만명 방문
더리버몰



| 청주커넥트현대점

충북청주시 흥덕구 2순환로 1225
월 2만명 방문
청주커넥트현대



| 가락몰점

서울송파구 양재대로 932
월 6만명 방문
가락몰



오피스 대표 매장

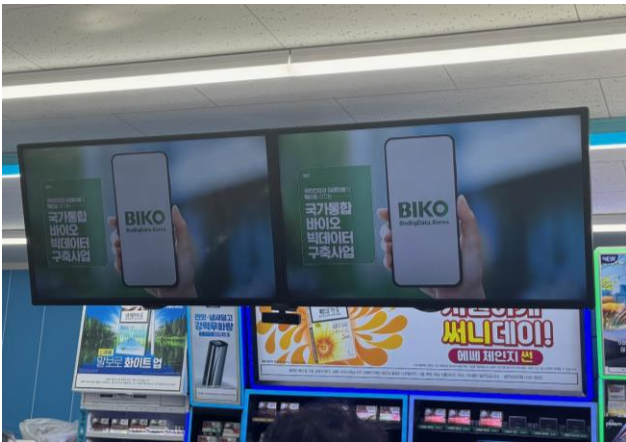
| 여의타워점

서울 영등포구 63로 36
월 3만명 방문
여의도 오피스



| 청진본점

서울 종로구 종로3길 38 1층
월 3만명 방문
광화문 오피스



| 지에스본점

서울 강남구 논현로93길 3
월 2만명 방문
강남, 역삼 오피스



| 강남동원점

서울 강남구 테헤란로77길 7
월 4만명 방문
선릉, 삼성, 테헤란로 오피스



대단지 아파트 대표 매장

| 둔촌포레온점

서울강동구양재대로 1360
월 8만명 방문
올림픽 파크포레온 아파트



| 브라이튼여의도1점

서울 영등포구여의도동 국제금융로 39
월 3만명 방문
브라이튼 여의도



| 서초점

서울서초구서초중앙로 238
월 5만명 방문
반포 래미안 아파트



| 헬리오시티1호점

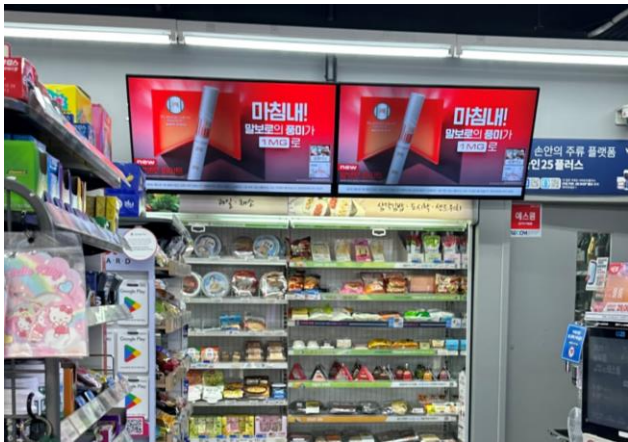
서울 송파구송파대로 345 헬리오시티
월 2만명 방문
헬리오시티 아파트



학원가 대표 매장

| 대치에이스점

서울강남구삼성로71길 41
월 2만명 방문
대치동 학원가



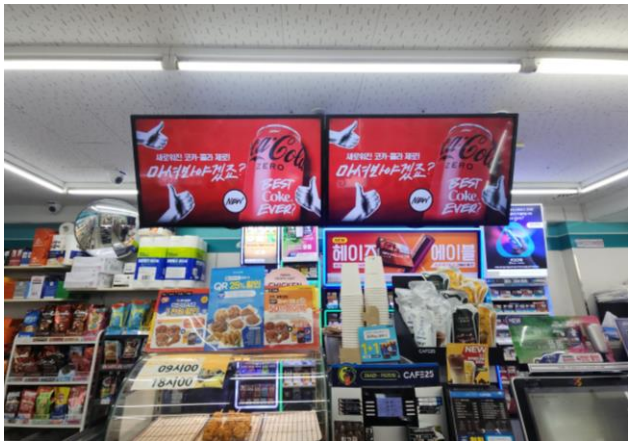
| 노량아카데미점

서울동작구노량진로14가길 11 82
월 2만명 방문
노량진 학원가



| 신정신서점

서울양천구오목로42길 5
월 2만명 방문
목동 학원가



| 중계동진점

서울노원구중계로 205
월 3만명 방문
중계동 학원가



대학교 대표 매장

| 서울대관악사점

서울관악구 관악로 1 학생생활관 900동
월 5만명 방문
서울대학교



| 연세대송도2학사점

인천 연수구 송도과학로 85
월 8만명 방문
연세대학교 송도캠퍼스



| 경희대기숙사1점

경기용인시 기흥구 덕영대로 1732
월 5만명 방문
경희대학교 국제캠퍼스



| 고대중앙광장점

서울 성북구 안암로 145
월 4만명 방문
고려대학교



경기장 대표 매장

| 잠실경기장점

서울송파구 올림픽로 25

월 4만명 방문 #2040 고객
#야구 #맥주 #종합운동장
#콘서트 #페스티벌 #축제



| 서울월드컵경기장점

서울마포구 성산동 515

월 3만명 방문 #3040 고객
#축구 #맥주
#FC서울 #상암 #콘서트



플래그십 | 오피스 대표 편의점 | DX LAB점



플래그십 | 오피스 대표 편의점 | DX LAB점



주요 특징

월 3만명 방문

키워드

#역삼 #선릉 #테헤란로

#직장인 #2040 고객

#대형 LED-Wall 4개면

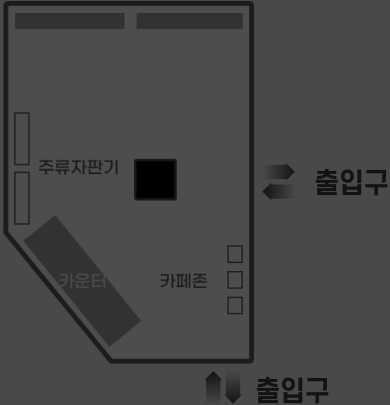
#넓은 시식공간 #DX

#프리미엄 카페 연구소

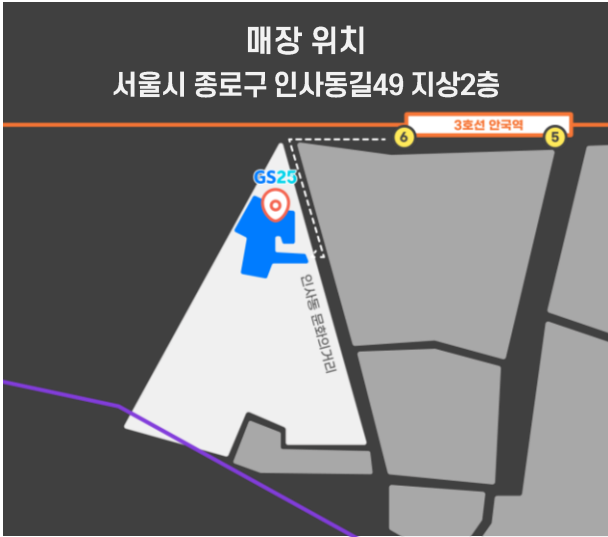
매장 위치
서울시 강남구 테헤란로 223



매장 내 사이니지 설치 위치
기둥 LED-Wall



플래그십 | 핫플레이스 대표 편의점 | 그라운드블루49



플래그십 | 핫플레이스 대표 편의점 | 그라운드블루49



주요 특징

월 2만명 방문

키워드

#관광객

#외국인

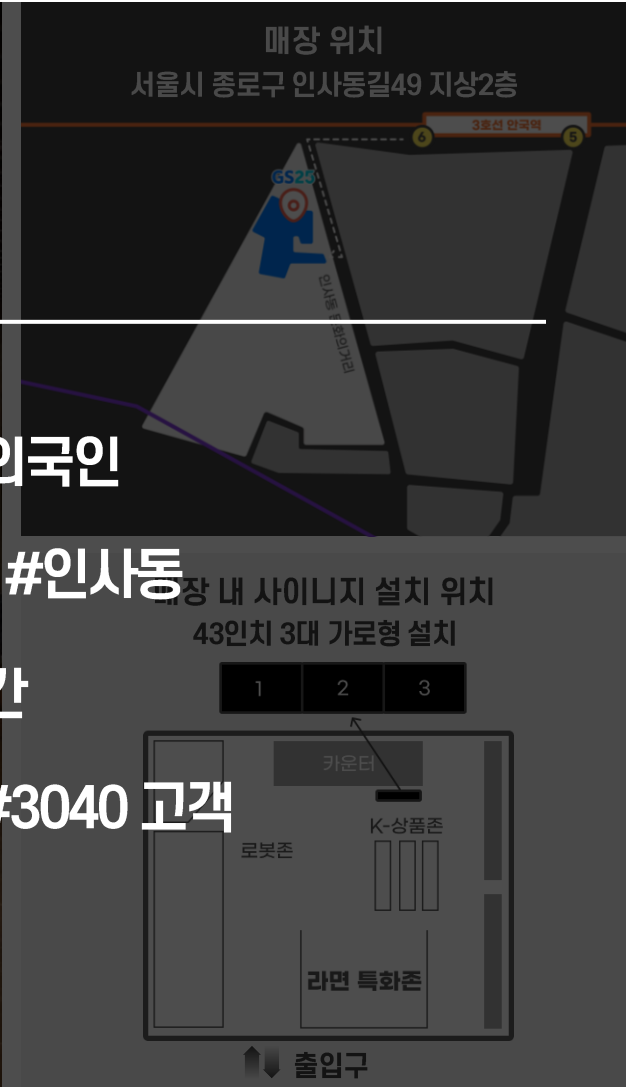
#K-FOOD

#인사동

#고객 체험형 공간

#라면 특화점

#3040 고객



매장 위치
서울시 종로구 인사동길49 지상2층

매장 내 사인지 설치 위치
43인치 3대 가로형 설치

1 2 3

카운터

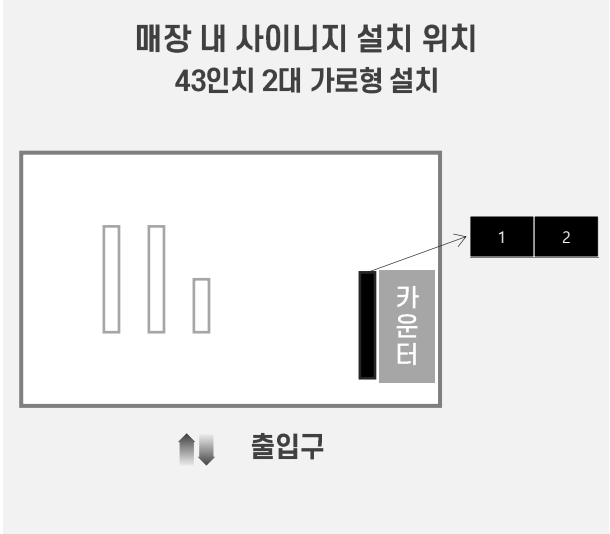
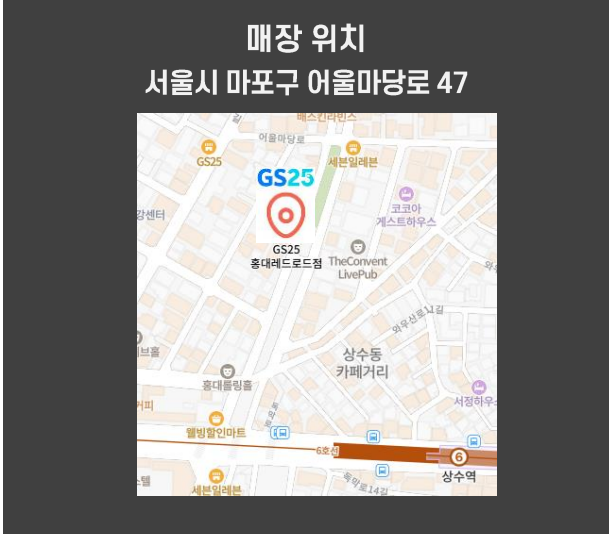
K-식품존

로봇존

라면 특화존

출입구

플래그십 | 핫플레이스 대표 편의점 | 홍대레드로드점



플래그십 | 핫플레이스 대표 편의점 | 홍대레드로드점



주요 특징

월 1.6만명 방문

키워드

#공연/행사/카페

#홍대

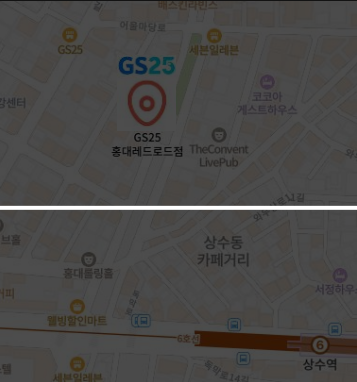
#대학가

#외국인

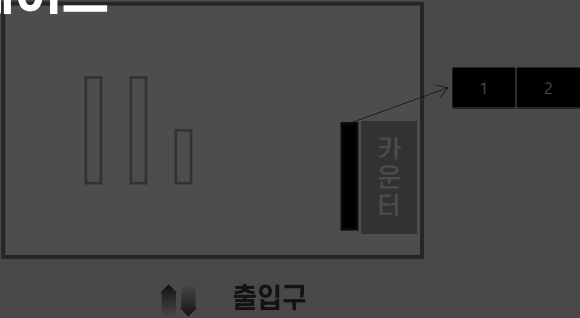
#핫플레이스

#2040 고객

매장 위치
서울시 마포구 어울마당로 47



매장 내 사인지 설치 위치
43인치 2대 가로형 설치



플래그십 | 핫플레이스 대표 편의점 | 합정프리미엄점



플래그십 | 핫플레이스 대표 편의점 | 합정프리미엄점

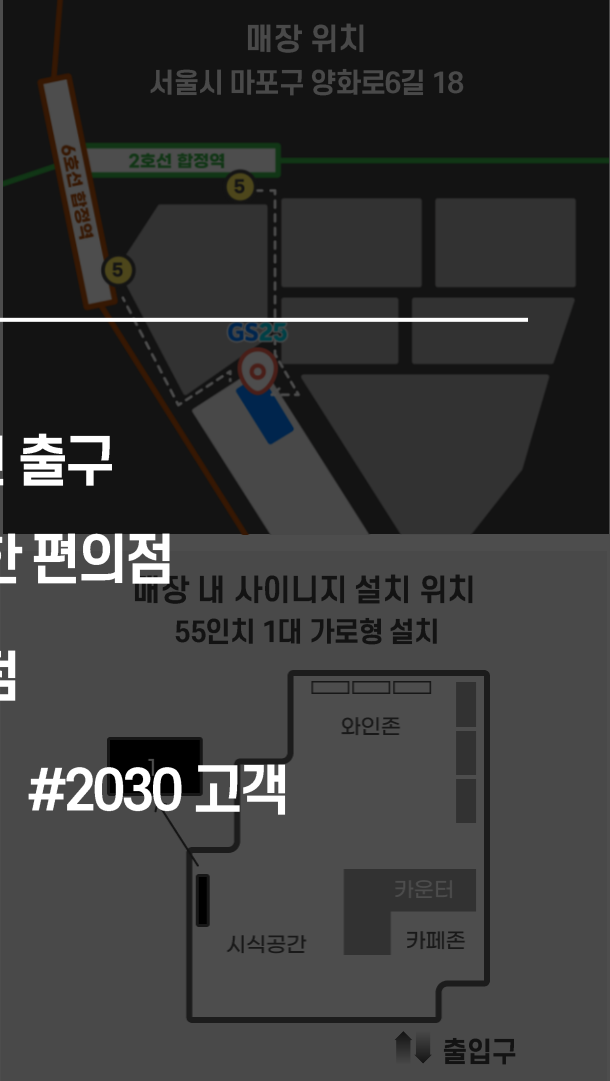


주요 특징

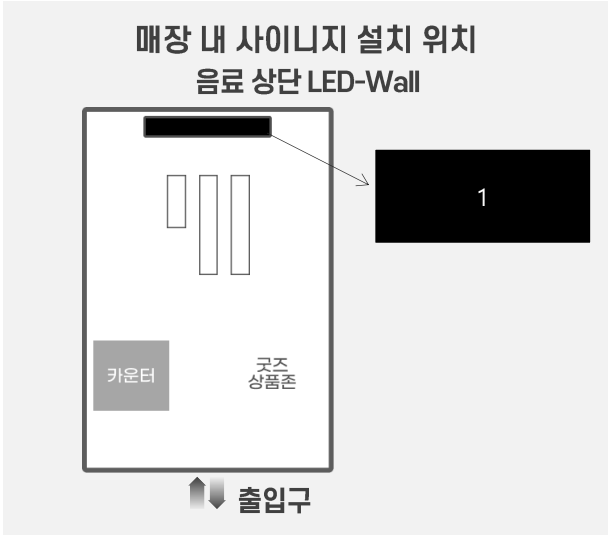
월 3만명 방문

키워드

- #합정역 #5번 출구
- #홍대 #힙한 편의점
- #카페/주류 특화점
- #인증샷 필수



플래그십 | 경기장 대표 편의점 | 잠실타워점(LG트윈스)



플래그십 | 경기장 대표 편의점 | 잠실타워점(LG트윈스)



주요 특징

잠실타워점

월 2만명 방문

키워드

#잠실 경기장

#종합 운동장

#잠실새내

#먹자골목

#신천

#야구

#LG 트윈스

#2040 고객

#핫플레이스



매장 위치

서울시 송파구 백제고분로 69

2호선 송파역

GS25

아시아공원

아시아선수촌 아파트

매장 내 시설

음료 상단 LED-Wall

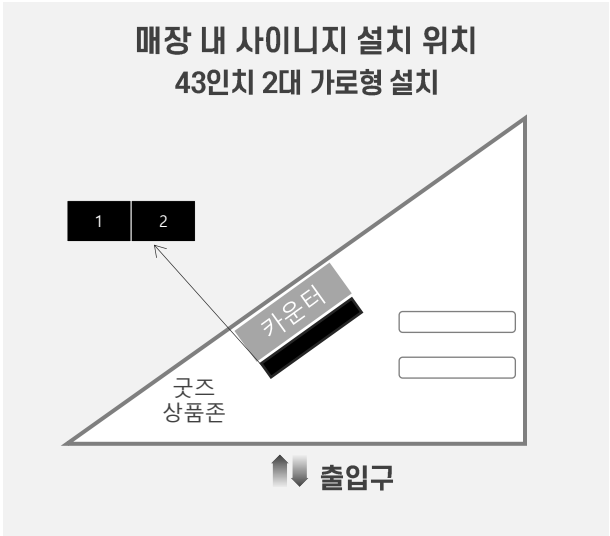
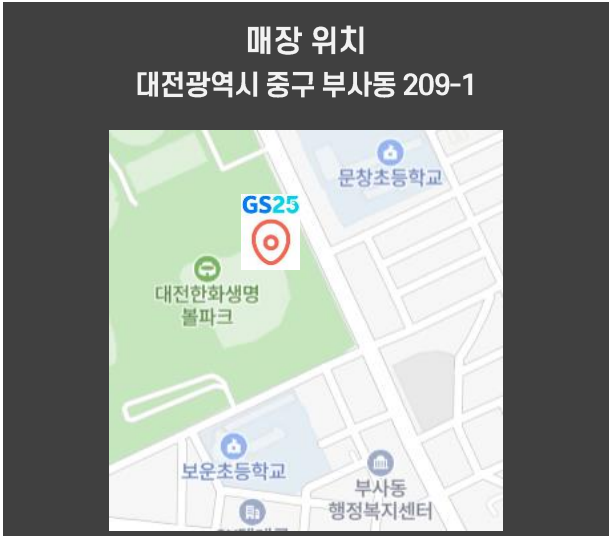
1

카운터

굿즈
상품존

출입구

플래그십 | 경기장 대표 편의점 | 한화생명볼파크점(한화이글스)



플래그십 | 경기장 대표 편의점 | 한화생명볼파크점(한화이글스)



주요 특징

월 2만명 방문

키워드

#대전한화생명볼파크 경기장

#대전

#한화이글스

#야구

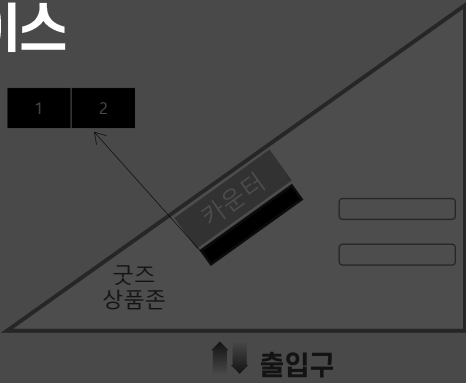
#핫플레이스

#2040 고객

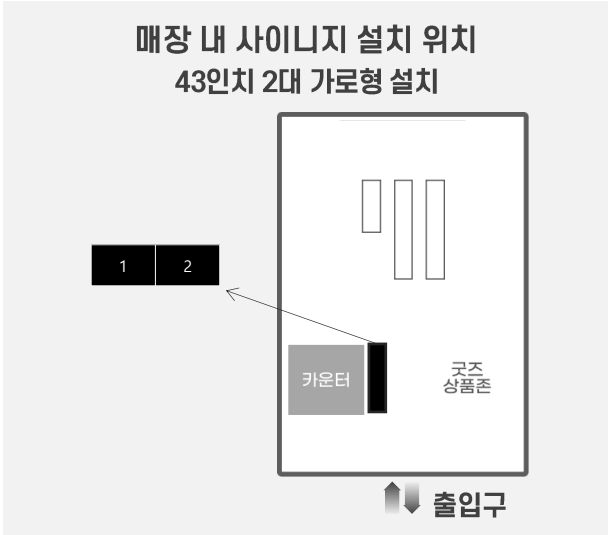
매장 위치
대전광역시 중구 부사동 209-1



매장 내 사이니지 설치 위치
43인치 2대 가로형 설치



플래그십 | 경기장 대표 편의점 | 연남한양점(FC서울)



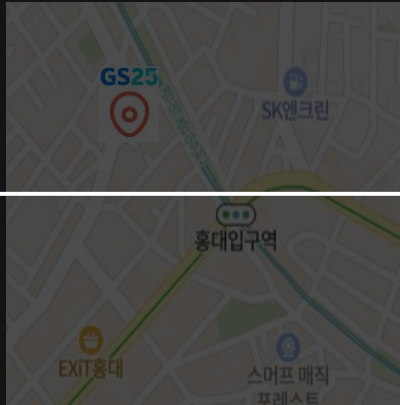
플래그십 | 경기장 대표 편의점 | 연남한양점(FC서울)



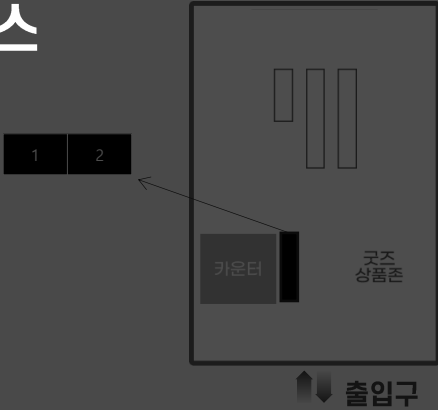
주요 특징
월 2만명 방문

키워드
#서울 월드컵 경기장
#마포
#축구
#2040 고객
#FC서울
#핫플레이스

매장 위치
서울시 마포구 월드컵북로4길 72



매장 내 사인지 설치 위치
43인치 2대 가로형 설치



Top View 광고 패키지

1개월 집행

(단위 : 원)

광고 영역	광고상품명	과금 방식 CPP	구좌 수	구좌 단가	비고
편의점/수퍼	Top View(전국 : 약 1,779점)	1개월 (GS25 일 100회/ GS더프레시 일 70회 노출 보장)	1개 (1개월)	27,000,000	매장수는 변경될 수 있음
	Top View(서울/수도권 : 약 1,318점)			22,000,000	
	Top View(서울 : 약 643점)			12,000,000	
	Top View(매장 지정 : 매장당 단가 × 매장수)			30,000	최소 집행 금액 100만원

1주 집행

(단위 : 원)

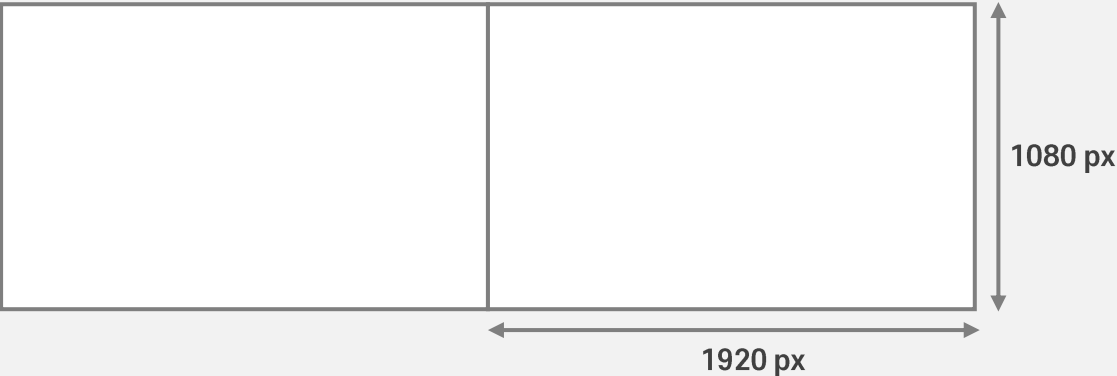
광고 영역	광고상품명	과금 방식 CPP	구좌 수	구좌 단가	비고
편의점/수퍼	Top View(전국 : 약 1,779점)	1주 (GS25 일 100회/ GS더프레시 일 70회 노출 보장)	1개 (1주)	8,000,000	매장수는 변경될 수 있음
	Top View(서울/수도권 : 약 1,318점)			6,500,000	
	Top View(서울 : 약 643점)			3,500,000	
	Top View(매장 지정 : 매장당 단가 × 매장수)			10,000	최소 집행 금액 30만원

※ Top View 광고 패키지 진행 시, **플래그십 매장 미디어도 추가** 제공됩니다.

※ 집행 시점, 확정 미디어 수에 따라 단가가 변동될 수 있습니다.

편의점 / 수퍼를 방문하는 월 약 2,600만명 고객에게 노출되는 오프라인 광고 채널로
입점 상품과 더불어 다양한 업종의 광고 집행이 가능합니다.

Top View



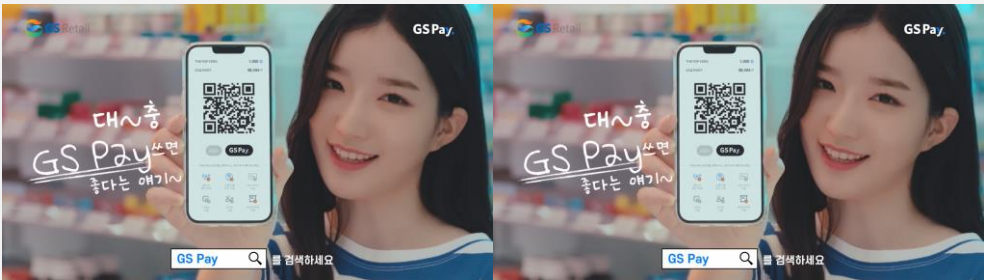
소재 제작 가이드

- 1. 해상도 : 1920 px × 1080 px (가로형) + 1080 px × 1920 px (세로형)
- 2. 소재 타입 : Video (MP4 권장) , 스틸컷 사용 시 300ppi이상 PNG 이미지 가능
- 3. 비디오 코덱 : MPEG-4 AVC / H.264
- 4. Bit Rate : 8M bps , 프레임 : 원본 유지
- 5. 영상 시간 : 15초 (1구좌)
- 6. 사운드 지원 가능, 단 환경에 따라 일부 매장 사운드 노출이 어려울 수 있음
- 7. 심의가 필요한 업종 가이드

영화/OTT 영상 콘텐츠	- 관람가 등급 필수 기입 - 관람가 등급 제한 없음
담배 광고	- 전자 담배 기기의 스틸컷(이미지) 광고만 가능 - 경고 및 성인 한정 등 필수 고지 내용 기재
주류 광고	- 판매 촉진을 위한 광고 노래 불가 - 경고 및 성인 한정 등 필수 고지 내용 기재
기타 업종	- 금융, 건강기능 식품 등 심의필 번호 및 필수 고지 내용 기재

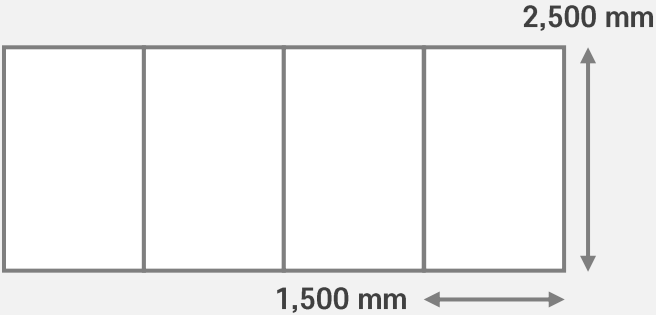
8. 리포트 제공 내용

: 광고 송출 횟수, 노출 고객수, 주목 고객수, 주목율, 성별/연령 구성비, 대표 매장 게첨 사진



GS리테일의 대표 플래그십 매장에서도 동시 집행되어
다양한 고객에게 광고가 노출됩니다.

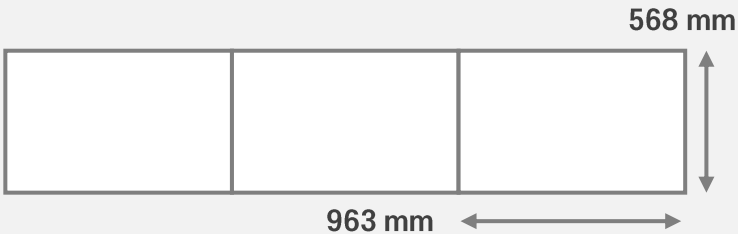
DX LAB점 (LED-Wall)



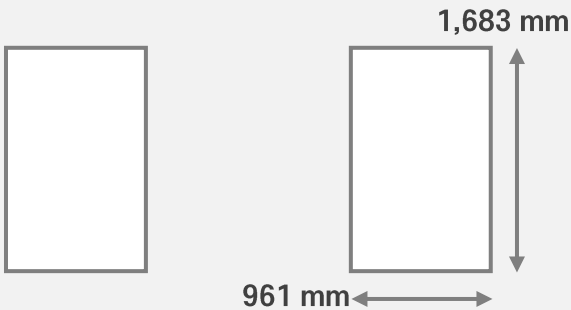
잠실타워점 (LED-Wall)



그라운드블루49 (멀티비전)



GS강남점 (대형 사이니지 2대)



* 플래그십 매체는 Top View 기본 소재 전달 시 편집 지원

전국 Top View 미디어 운영 현황

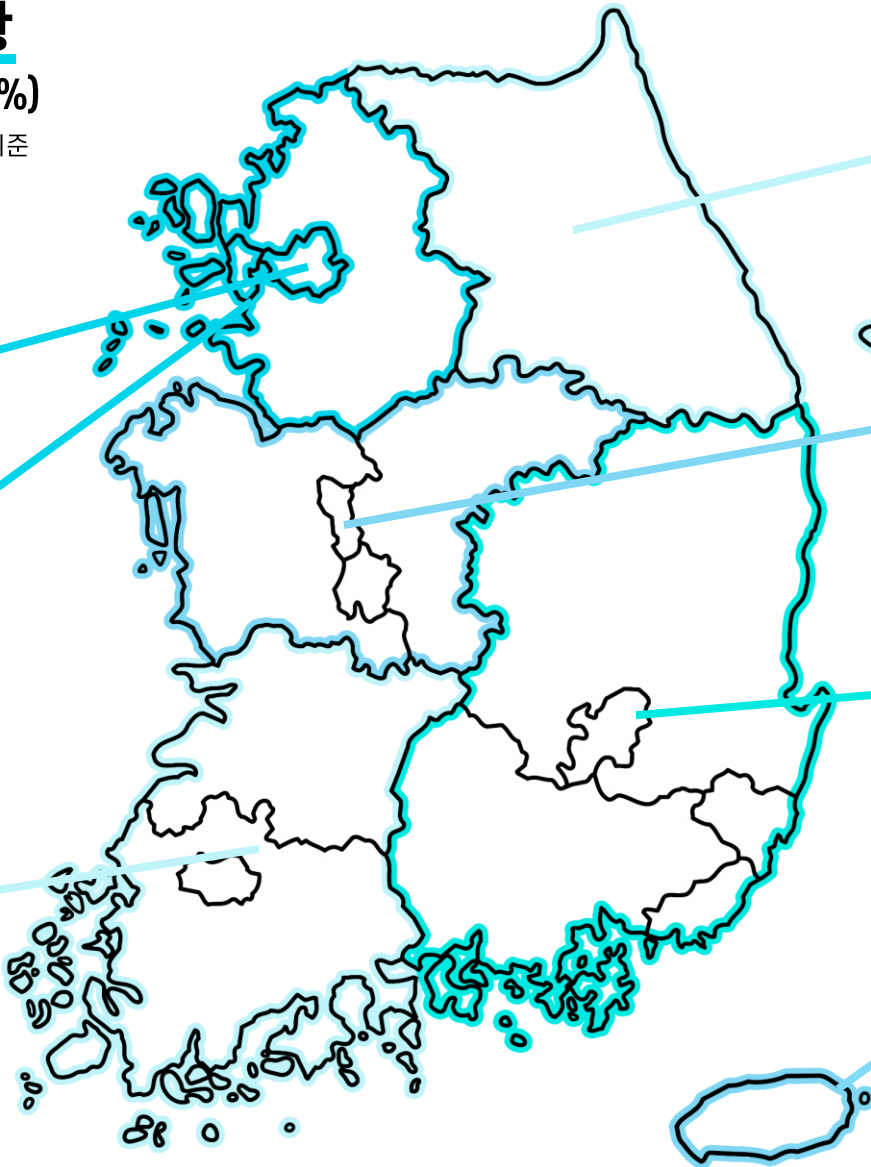
전국 약 1,779점 (서울/수도권 1,318점 전체 74%)
※ 25.10 말 기준

서울 수도권 74%

서울(총 643점)
편의점 569점 / 수퍼 74점

경기·인천(총 675점)
편의점 624점 / 수퍼 51점

전라·광주(84점)
편의점 84점



강원(46점)
편의점 46점

충청·세종·대전(총 122점)
편의점 122점

경상·대구·부산·울산(총 185점)
편의점 185점

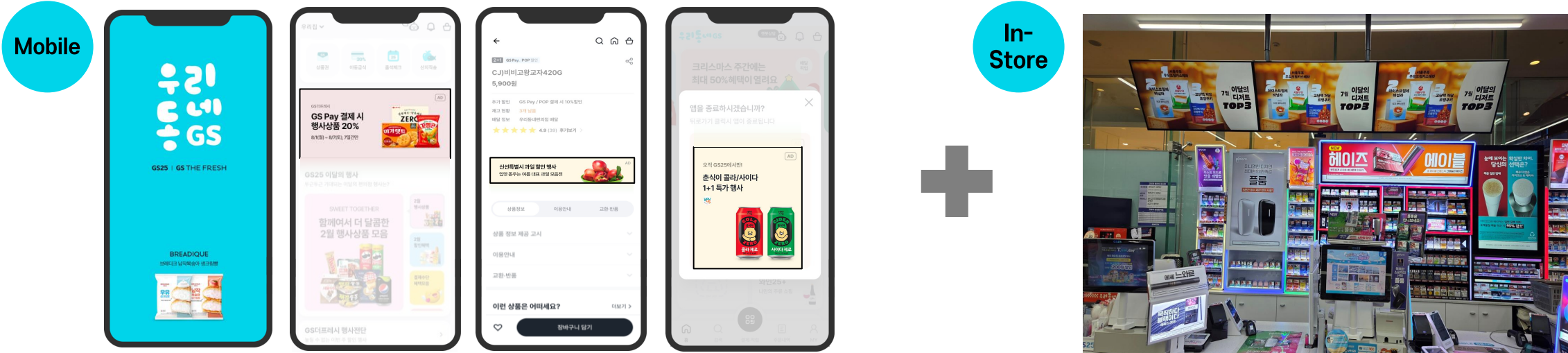
제주(24점)
편의점 24점

GS리테일 온+오프라인 패키지

월 429만 이용자의 우리동네GS앱과 월 약 2,600만 이상 고객 접점의 In-Store 미디어를 결합
강력한 온·오프라인 패키지 광고 상품입니다

온+오프라인 패키지

온라인 앱과 오프라인 매장 내 대표 미디어를 결합해 브랜드 주목도를 극대화할 수 있는 파워풀한 통합 광고 패키지



광고 영역	광고상품명	과금 방식 CPP	구좌 수	구좌 단가	패키지 단가	비고
편의점/수퍼	Top View(전국 : 약 1,779점)	4주 (일 100회 노출 보장)	1개	27,000,000	30,000,000 (50% 할인가)	매장수는 변경될 수 있음
우리동네GS앱	스플래시, 홈중단/앱종료/상품페이지 중단 배너	최대 4주		33,000,000		상품별 진행 기간 상이

Top View + GSTV 통합 패키지

매장 내/외부에 노출되는 Top View + GSTV
월 약 5,000만명 & 5,113점에서 노출되는 가장 규모가 큰 오프라인 광고 채널입니다.



GSTV

매장 외부를 향하고 있어 **매장 근처 유동인구**에게 광고가 노출되는 강력한 오프라인 광고 채널 입니다. (수퍼 GSTV는 이동형 매체)

매체 스펙	편의점-46인치 세로형 1개, 수퍼-32인치 세로형 1개 *사운드 송출 가능
설치 매장	GS25 – 전국 2,770점 (서울-362점, 수도권-1,002점) GS THE FRESH – 전국 564점 (서울-100점, 수도권-248점)
기간	1개월
노출횟수	일 100회 노출 보장(15초 기준)
판매 단가 (GSTV단독)	전국 – 4,500만원 수도권 – 3,800만원, 서울 – 2,000만원
특이사항	GSTV 소재는 Top View 세로형과 동일 ※ Top View 제작 가이드 참고

Top View + GSTV 광고 패키지

패키지 상품 10% 할인 특별 프로모션

1개월 집행

(단위 : 원)

광고 영역	광고상품명	과금 방식 CPP	구좌 수	구좌 단가	패키지 단가	비고
편의점/수퍼	Top View (전국 : 약 1,779점) GSTV (전국 : 3,334점) 총 5,113점	1개월 (일 100/70회 노출 보장)	1개 (1개월)	70,000,000	63,000,000	플래그십 매장 포함 매장수는 변경될 수 있음
	Top View (수도권 : 약 1,318점) GSTV (수도권 : 1,712점) 총 3,030점			57,000,000	51,300,000	
	Top View (서울 : 약 643점) GSTV (서울 : 462점) 총 1,105점			35,000,000	31,500,000	

* 10개 구좌 선착순 한정 판매

광고 캠페인의 목적과 예산을 고려하여 **최적화된 Media Mix를 제안** 드리고,
광고 등록에서 성과 분석까지 **광고 운영 토탈 서비스를 제공** 합니다.



업종 가이드 아래와 같은 업종은 광고 집행이 불가 합니다

1. 성인(성인방송/성인용품/성인커뮤니티 등) 관련 서비스
2. 사행산업(카지노, 복권, 도박, 경마) 및 이와 유사한 서비스
3. 다단계, 대부업 서비스
4. 특정인 or 특정 단체에 대한 일방적인 의견을 제시하거나 반대하는 경우
5. 종교활동 홍보, 종교단체, 특정 종교 정보, 포교활동, 미션, 사주팔자, 토속신앙 및 유사 서비스
6. 광고 심의 대상 업종(병원, 의료기기, 건강기능식품, 금융업 등) 중 심의를 받지 않은 광고
7. 현행법을 위반하거나 위반의 우려가 있는 서비스

콘텐츠 가이드 아래와 같은 콘텐츠는 광고 집행에 제한이 있을 수 있습니다

1. 미풍양속을 해치거나, 해칠 우려가 있는 저속한 영상
2. 초상권 저작권, 상표권이 확보되지 않은 영상
3. 과도한 신체적 노출이나 특정 부위의 확대, 성적 수치심을 불러일으킬 수 있는 선정적인 영상
4. 이용자에게 공포감, 혐오감, 거부감, 불쾌감을 줄 수 있는 영상
5. 광고 소재에 사실 보도와 오인할 수 있는 형식의 영상

운영 가이드

| 최소 집행 금액
100만원(Vat별도)

| 소재 전달 시점
영업일 기준 D-5 오후 5시까지
* 사전 공유를 통한 일정 조율 가능

| 소재 운영 정책
최대 3개 소재 롤링 가능 (균등 노출)
* 스플래시 배너는 1개 소재만 운영 가능

| 리포트 관련
Mobile : 리포트 계정 전달
- 노출/클릭/CTR, 광고를 클릭한 고객 분석 Data
In-Store : 캠페인 종료 이후 결과 리포트 전달
- 광고 송출 횟수, 노출 고객수, 주목 고객수, 주목율, 대표 매장 게첨 사진

| 위약금
광고 확정 건의 변경/취소는 게재일 기준 D-1까지 요청 시 위약금 없이 취소 가능
광고 집행 중 취소 시, 계약 해지일까지의 일할 계산 후 위약금 별도 안내

단가표 요약

| Mobile

(단위 : 원)

구분	지면	판매단위	판매단가	노출 기간
진입	스플래시	독점	9,000,000	1일
메인	홈상단배너(1번)	독점	14,000,000	1일
	홈상단배너(2번)	독점	6,000,000	1일
	홈상단배너(3번)	독점	4,000,000	1일
	홈중단배너	구좌/CPM	3,000,000	7일
	홈하단배너	구좌	1,000,000	1일
	홈팝업배너(1번)	독점	10,000,000	1일
	홈팝업배너(2번)	독점	700,000	1일
	홈팝업배너(3번)	독점	500,000	1일
종료	앱종료배너	구좌/CPM	5,000,000	7일
서브	나만의냉장고 중단배너	구좌/CPM	2,000,000	7일
	검색배너	구좌/CPM	2,000,000	7일
	상품페이지 중단배너	구좌/CPM	2,500,000	7일
	재고찾기 하단배너	구좌/CPM	1,000,000	7일
	주문 완료배너	구좌/CPM	1,000,000	7일

| In-Store

(단위 : 원)

구분	지면	판매단위	판매단가	노출 기간
편의점/수퍼	Top View : 전국 (약 1,779점)	구좌	27,000,000	1개월
		구좌	8,000,000	1주
	Top View : 수도권 (약 1,318점)	구좌	22,000,000	1개월
		구좌	6,500,000	1주

광고주는 **GS리테일 광고 정책 및 가이드를 준수** 하여야 하며,
현행 관련 법령 및 관련 기간의 지침이나 정책을 위반하는 광고는 집행할 수 없습니다.

※ 이 외 GS리테일 내부 정책에 따라 별도의 고지 없이 가이드가 변경될 수 있습니다.

광고 심사란?	<div>1. 광고 소재를 제출하시면 소재의 적합성과 랜딩페이지의 정상 작동 여부를 심사합니다.</div> <div>2. GS리테일 광고 심의 가이드에 반하는 내용이 있는 경우, 이미 승인된 광고라도 사전 고지 없이 광고가 중단될 수 있습니다.</div>
광고 집행	<div>1. 현행법과 GS리테일 광고가이드를 준수하였을 경우 광고를 집행할 수 있습니다.</div> <div>2. GS리테일 광고가이드 및 개별서비스의 운영 원칙과 약관에 따라 특정 광고주의 집행을 제한할 수 있습니다.</div> <div>3. 사회적 이슈가 있을 가능성이 있거나 GS리테일 고객의 CS가 인입된 경우 광고 집행을 제한 할 수 있습니다.</div>
광고 심사 내용	<div>1. GS리테일은 광고 집행 정책 및 심사가이드, 그리고 내부 정책에 따라 광고주, 광고 소재, 랜딩 페이지 등을 심사합니다.</div> <div>2. 심사는 광고 신청, 소재 수정, 집행 후 모니터링 과정에서 진행되며 심사 승인 이후에도 내부 정책에 따라 재심사가 진행될 수 있습니다.</div> <div>3. 심사 결과에 따라 광고 집행 정책 및 심사가이드에 부합하도록 수정을 요청할 수 있으며, 수정 요청 사항이 반영되지 않을 경우 내부 정책에 따라 광고 집행을 제한할 수 있습니다.</div> <div>4. 심사 승인은 광고 소재와 랜딩 페이지 등이 현행법, 광고 집행 정책 및 심사 가이드, 내부 정책 등에 적합함을 보증하거나 최종 보장하는 것은 아닙니다. 현행법, 광고 집행 정책 및 심사 가이드, 내부 정책 등을 준수하지 않을 경우 광고 게재 중단 및 수정을 요청할 수 있으며, 이로 인해 발생한 불이익은 GS리테일에서 보상하지 않습니다.</div> <div>5. 광고주에 대한 심사는 광고주가 입력한 정보와 실제 정보의 일치 여부, 업종별 서류 확인, 집행 가능 업종 여부, 기타 내부 정책에서 정하는 바를 심사합니다.</div> <div>6. 광고 소재 및 랜딩 페이지는 유효성과 적합성, 광고주와 광고 소재 및 랜딩 페이지 운영 사업자의 일치 여부 혹은 대행 여부, 소재 간의 연관성 및 정상 작동 여부를 심사합니다.</div> <div>7. 광고주, 광고 소재, 광고 랜딩 페이지 등에 광고의 대상이 되는 회사, 제품, 서비스, 브랜드에 대한 구체적인 설명이 있거나, 운영하는 서비스에 대한 설명 등을 GS리테일 고객이 이해하기 쉽게 표현하고 있어야 합니다. GS리테일 고객이 정보를 파악하기 어려운 경우 광고 집행을 제한할 수 있습니다.</div>
광고 금지	<div>아래의 경우 광고 집행이 불가하며, 광고 집행 승인 이후에 확인된 경우, 사전 고지 없이 광고 집행이 중단될 수 있습니다.</div> <div>1. 광고 집행 정책 및 심사 가이드, 개별 서비스 정책/약관, 관련 법령을 위반하는 경우</div> <div>2. 광고 심사 시 제출한 이미지, 문구, 랜딩 페이지를 심사 승인 이후 변형하는 경우</div> <div>3. GS리테일 이익에 반하는 광고 등을 노출하여 GS리테일에 피해를 발생시키는 경우 이에 따른 보상을 요구할 수 있습니다.</div> <div>4. 광고의 성과를 변경하거나 부정하게 생성시키는 경우</div> <div>5. 기타 GS리테일의 판단 하에 서비스의 이용을 방해하는 경우</div>

감사합니다

광고 문의 : ad@gsretail.com